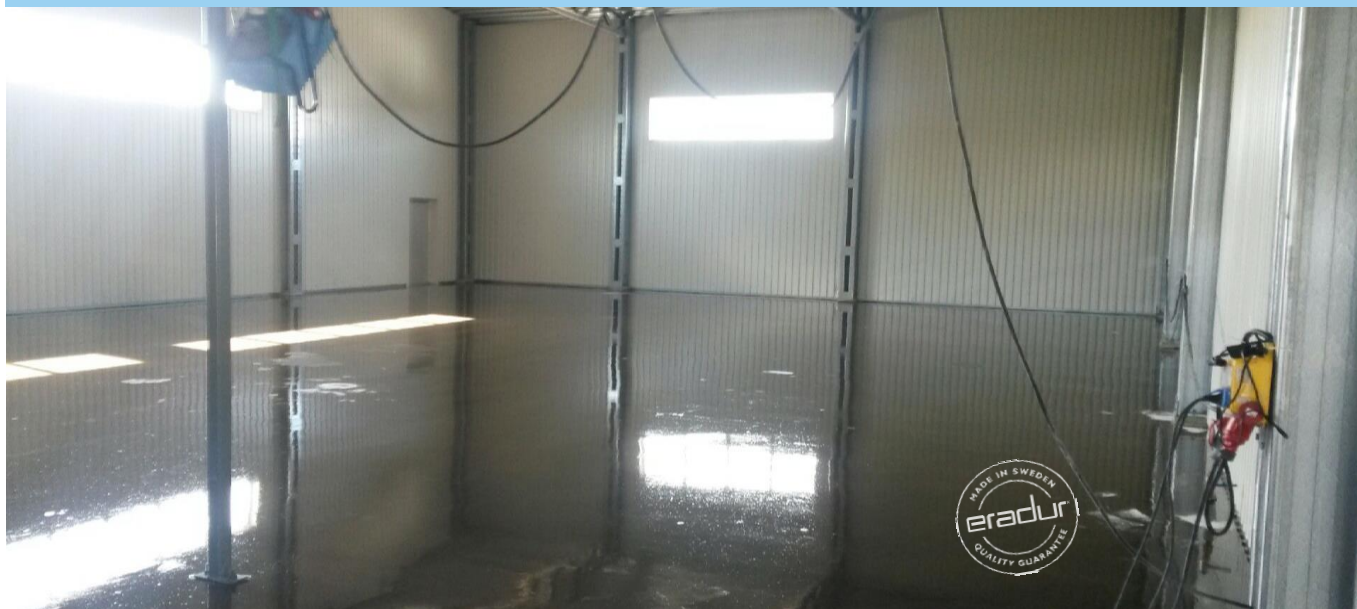


# CONCRETE SEALER

## Spärrskikt på betongunderlag



Eradur® Concrete Sealer är ett spärrskikt mot lukt, fukt och gaser som används på underlag av betong, cement och även andra hårda underlag efter lämplig förbehandling.

Eradur® Concrete Sealer är avsedd för att beläggas med plast- och linoleummattor, plattor, trägolv etc. Avströad med sand kan Eradur® Concrete Sealer användas som underlag för klinker och avjämning.

Eradur Plus Primer som ingår i beläggningen Eradur Concrete Sealer ger en kemisk bindning till betongens ballast och därmed en synnerligen stark vidhäftning.

Eradur® Concrete Sealer kan appliceras på såväl torra som fuktiga underlag, binder kemiskt till betongunderlaget, och kan vanligen också användas på hårdbetong med gott resultat, s.k. tillskjutande fukt medför risk för brott i underliggande betong.

Eradur® Concrete Sealer är porfri, vattentät, har låg ång- och gasgenomsläpplighet, och utmärkt resistens mot alkalier.

Eradur® Concrete Sealer är avsedd att appliceras på ny och gammal betong, men kan även appliceras på de flesta hårda underlag efter lämplig förbehandling.

Kontakta Eradur AB för mer information.

Eradur® Concrete Sealer är anpassad för användning i:

- Alkalispärr.
- Fuktpärr.
- Lukt- och emissionsspärr.
- Radonspärr.
- Skyddar underliggande betong mot nedträngande föroreningar.
- Hög nötningstålighet och mekanisk styrka. Kan användas för dammbindning.
- Vidhäftningsprimer under avjämning.

## EGENSKAPER CONCRETE SEALER

Vidhäftning	Mycket god vidhäftning till rengjord betong samt andra underlag.
Nötningstålighet	Mycket god beständighet mot intensivt rullande och nötande trafik.
Vätsketätethet	Den fogfria beläggningen är porfri och vätsketät.

### Underlag och förutsättningar

Betongen ska vara uthärdad, max RF 93% (alternativt ha möjlighet att torka nedåt) och cementhuden avlägsnad genom diamantslipning alt. blästring. Betongytan ska ha en draghållfasthet överstigande 1,5 MPa och vara, dammfri och väl rengjord. Vid applicering ska golvttemperaturen ej understiga 12 °C och luftens relativa fuktighet (RF) vara max 80 %.

Mindre håligheter och sprickor i underlaget bör lagas/spacklas med epoxibruk eller epoxispackel. Cementbundet spackel i tunna skikt är olämpligt.

Eradurprodukterna i beläggningssystemet är 2-komponentprodukter som ska blandas väl före applicering. Blandningsförhållandet är viktigt och därför ska sats-förpackat material inte delas. Brukstiden är 30–60 minuter beroende på produkt och temperatur. Bas, härdare och filler material bör vara rumstempererade vid användning

Hög luftfuktighet, eller om temperaturen sjunker under dagpunkten de första 24 timmarna efter applicering, kan ge ytstörningar i form av matta slöjor. Detta är enbart en yteffekt och påverkar inte hållbarhet eller kemisk resistens.

### Skikt tjocklek

Beläggningen utförs vanligen i 0,4 mm skikt tjocklek för vidare beläggning med mattor, plattor, trågolvm.

För att ge vidhäftning till cementbundna produkter som sättbruk och golvavjämning, krävs att skikt 2 avströas med sand.

Spärrskiktets tjocklek blir då ca 1 mm. Det är inte lämpligt att applicera "vått i vått" i detta fall eftersom det då inte är möjligt att styra skikt tjockleken.

### UPPBYGGNAD Eradur® Concrete Sealer 0,4 mm.

#### Emissionsspärr

ERADUR® Plus Primer: 0,25 kg/m<sup>2</sup>.

ERADUR® Concrete Sealer 0,25 kg/m<sup>2</sup>.

### UPPBYGGNAD Eradur® Concrete Sealer 0,8 mm.

#### För beläggning med klinker, golvavjämning

ERADUR® Plus Primer: 0,3 kg/m<sup>2</sup>.

ERADUR® Concrete Sealer: 0,3 kg/m<sup>2</sup>.

Strösand; Kvarssand, min. 0,7–1,2mm: 2 kg (Avströas till mättnad).

### UPPBYGGNAD Eradur® Concrete Sealer 1,0 mm.

#### För beläggning med klinker, golvavjämning med förstärkt emissionsspärr:

ERADUR® Plus Primer: 0,25 kg/m<sup>2</sup>.

ERADUR® Concrete Sealer: 0,20 kg/m<sup>2</sup>.

ERADUR® Concrete Sealer: 0,20 kg/m<sup>2</sup>.

Strösand; Kvarssand, min. 0,7–1,2mm: 2 kg (Avströas till mättnad).

### Anmärkning:

Eradur Plus Primer ska appliceras så att betongen är helt mättad och Eradur Concrete Sealer ska appliceras med minimum 0,2 mm. Detta medför att hänsyn måste tas till betongytans råhet och porositet.

### Härddningstid

Härddningstiden beror på temperaturen. normalt kan golvet belastas 24 timmar efter sista arbetsmomentet. Full uthärdning och kemikalieresistens uppnås efter 7 dygn.

	12 °C	20 °C	30 °C
Lätt trafik	24 h	16 h	12 h
Tung trafik	28 h	24 h	18 h
Full kemikalieresistens	8 dgr	5 dgr	3 dgr

### Svensk Standard

Eradur® Concrete Sealer uppfyller CE EN 13813.

### Systemegenskaper

Utseende:	Blank, slät yta
Tryckhållfasthet:	>50 MPa
Draghållfasthet:	>28 MPa
Böjhållfasthet:	>30 MPa
Hårdhet (Shore D):	ca 70

### Miljö

Lång livslängd, 10–50 år, och god funktion med skräddarsydda egenskaper medför att beläggningen är ett långsiktigt bra miljöval med låga underhållskostnader. Se miljövarudeklaration.

Fogfria golv har hög ytstäthet och medför stora hygieniska och miljömässiga fördelar. Golvytan är lättstädad och behovet av kemikalier för daglig rengöring och underhåll är lågt.

### Arbetshygien

Eradur epoxiprodukter är 2-komponentformuleringar av härdplast, vilket innebär att endast utbildad personal får arbeta med produkterna. Ytor där epoxiarbete pågår avgränsas med markeringar, och annan verksamhet får ej förekomma inom avgränsad yta. Verksamheten på kringliggande ytor påverkas normalt inte. Eradurprodukterna är fria från lösningsmedel och i det närmaste luktlösa. Den härdade beläggningen utgör inte någon risk ur hälso- eller miljösynpunkt. Se miljövarudeklaration.

Arbetsmiljöverkets föreskrift AFS 2014:43 Kemiska arbetsmiljörisker skall följas, se [www.av.se](http://www.av.se).

### Underhåll och skötsel

Beläggningen tål de vanligen förekommande rengöringsmedlen och rengöringsmetoderna, även högtryckstvätt. Se separat städanvisning.

Efter långvarigt hårt slitage kan golvet rekonditioneras till praktiskt taget nyskick. Vid renoveringar av golv utgör ytan ett utmärkt underlag till ny beläggning.

Eventuellt skadad eller sliten beläggning åtgärdas bäst av auktoriserad Eradurentreprenör.

### Vägledning vid projektering

Besvärliga miljöer kräver ofta särskild förbehandling eller förberedelser. Eradur AB erbjuder kostnadsfri rådgivning och teknisk service vid val av beläggningar för att uppfylla ställda krav i olika miljöer.

Industrireläggningar är ett hantverk där erfarenhet och kunnande krävs för ett fullgott resultat. Vi arbetar tillsammans med auktoriserade Eradurentreprenörer i hela Sverige.

### Allmänt

Kontakta Eradur AB vid frågor om användningsområde, kemikalieresistens och appliceringsförhållanden.

### Beskrivningstext, exempel

MHG Eradur® Concrete Sealer 1 mm.  
Avströad för beläggning med golvatta Eradur kvalitetsdokumentation ska följas.  
Leverantör Eradur AB.  
Utförande enligt leverantörens anvisningar